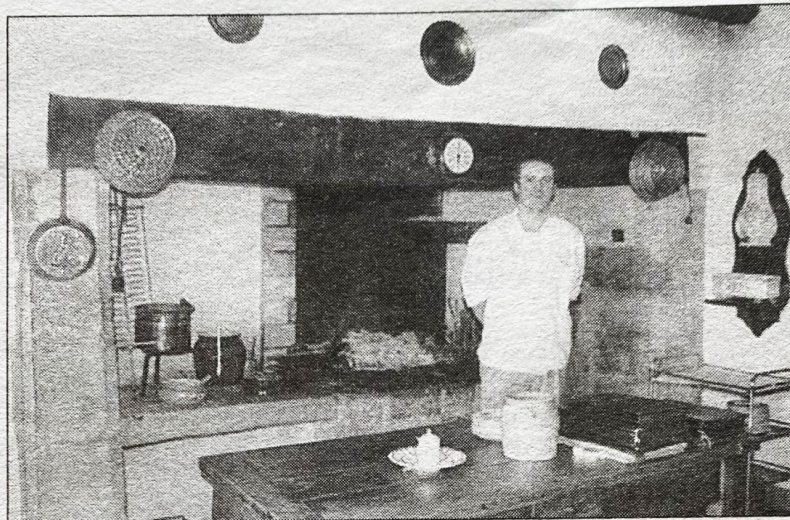


FÉVRIER
2024

BOZOULS

Guillaume Viala au Belvédère



Depuis 1978, Marcel et Yvette Girbelle propriétaires de l'hôtel restaurant «Le Belvédère» accueillent quotidiennement leurs clients. Secondés en cuisine par leur fils Philippe, ils ont su durant 25 ans développer une affaire familiale.

C'est en fin d'année 2003 que Marcel et Yvette ont souhaité prendre une retraite bien méritée et mis leur établissement en vente.

C'est un tout jeune Bozoulais, Guillaume Viala qui a pris les rênes du Belvédère depuis janvier 2004. Avec un BTS hôtellerie et res-

tauration, après un passage chez Michel Bras à Laguiole, il expérimente ses talents derrière les fourneaux, mais c'est aussi à l'accueil que vous retrouverez Guillaume, qui s'est entouré d'une jeune équipe dynamique.

Ils vous accueillent dans cette belle bâtisse en pierre surplombant le site avec vue imprenable sur l'église Ste-Fauste et les gorges du Dourdou, pour vous faire apprécier une cuisine dans l'esprit «tradition et terroir». Nous souhaitons à Guillaume et à son équipe une bonne réussite.

Centre Presse 2004.

Ouverture !

En parlant d'ouverture...

La première, c'était...

Il y a 20 ans !

Une auberge,
Un autre temps...

A l'aube de rouvrir ce vendredi,
Des souvenirs ont ressurgi,
Comme un 5 janvier,
Ce fameux lundi...

Rendez-vous chaque mois
Pour se rappeler
Qu'il est sage de vieillir,
Qu'il est bon de durer...

Ré-ouverture au dîner de ce vendredi 02 février !

Christine.


Nos Menus

Réserver une table

Les bons cadeaux !

Réserver une chambre

Retrouvez-nous sur www.belvedere-bozouls.com

Partager sur 

Cet e-mail a été envoyé à {{ contact.EMAIL }} Vous avez reçu cet email car vous vous êtes inscrit sur Le Belvédère.

[Se désinscrire](#)



© 2019 Le Belvédère